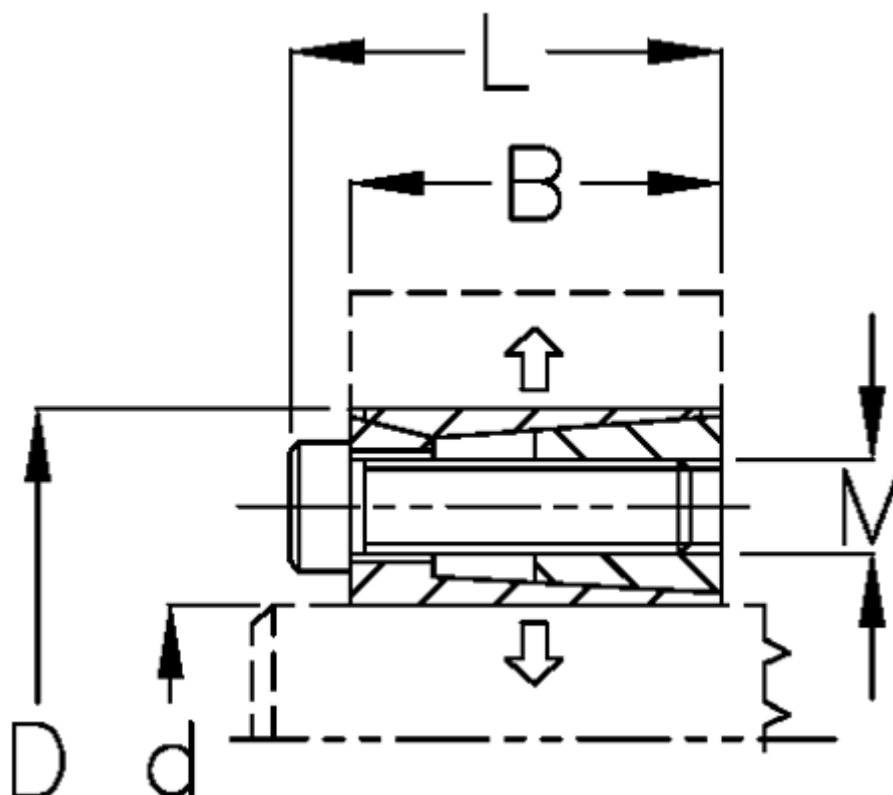


Varenummer: 436000040

Beskrivelse: Rota-fix spændelement L 40x62

Note: Kort byggeform. Færre bolte og dermed hurtige montage. Overfører middelstore momenter. Selvcentrerende.

## Mål



B mm	= 22
d mm	= 40
D mm	= 62
F kN aksialkraft	= 36
L mm	= 28
M mm	= M6
Overfladeruhed	= R? ? 3.2 $\mu$ m
P N/mm <sup>2</sup> fladetryk på aksel/nav	= 80

T Nm drejningsmoment	= 600
Tolerance	= Aksel h8, Nav H8
Ts Nm boltetilspændingsmoment	= 17